

重新定义软件定义时代下的车辆架构



ECU 架构演进、车载网络升级与智能移动新机遇。

[阅读更多](#)



Samtec

Edge Rate® 耐用型高速连接器料带

Edge Rate®耐用型高速连接器料带的端子经过优化, 具有信号完整性性能、更高的耐用性和使用寿命。

[阅读更多](#)

解决方案



汽车 TSN ECU

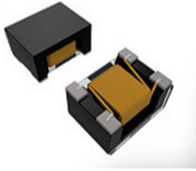
采用 NXP S32K3 MCU 实现确定性网络

新一代汽车 ECU 的原型设计变得更容易取得且功能更强大。

[阅读更多](#)

汽车ECU市场/ 电子控制单元 (ECUs)

安富利与我们的供应商一起为您带来领先的汽车ECU市场 - 电子控制单元 (ECUs) 相关产品。



Abracon

车规级共模扼流圈专为新一代汽车电子设计



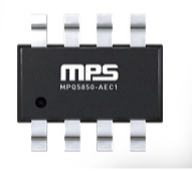
Amphenol

ComboStak® 0.80mm 與 PowerStak® 2.00mm 板对板连接器



Bourns

SRF7038A, 用于电源线EMI滤波器



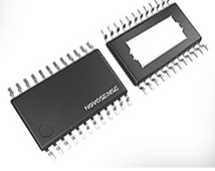
MPS

MPQ5850-AEC1



Murata

村田共模扼流线圈 DLW32/43 系列



Novosense

40V 10A H桥直流有刷电机驱动芯片 NSD7315



Panasonic

Electronics control units (Automotive)



Rohm

BD96805Qxx-C (Under development)



Samtec

XCede® HD High-Density backplane system



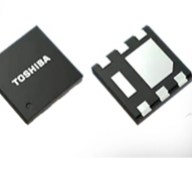
SiTime

Precision timing for automotive ECU systems



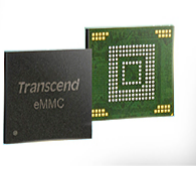
STMicroelectronics

MCU SR5E1E3



Toshiba

DFN2020B (WF) package



Transcend

eMMC 储存方案 适用于汽车ECU系统



Vishay

T51 汽车级聚合物贴片钽电容器

[购买](#) [解决方案](#) [产品目录](#) [技术文章](#) [联系我们](#)

