

### 重新定義軟體定義時代下的車輛架構



ECU 架構演進、車載網路升級與智慧移動新機遇。

[繼續閱讀](#)



#### Samtec Edge Rate® Rugged, High-Speed Connector Strips

Rugged high-speed connector strips featuring contacts optimized for SI performance, increased durability and cycle life.

[繼續閱讀](#)

### 解決方案



#### 汽車 TSN ECU

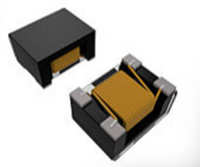
採用 NXP S32K3 MCU 實現確定性網路

新一代汽車 ECU 的原型設計變得更容易取得且功能更強大。

[繼續閱讀](#)

### 汽車ECU市場 / 電子控制單元 (ECUs)

安富利與我們的供應商一起為您帶來領先的汽車ECU市場 – 電子控制單元 (ECUs) 相關產品。



#### Abracon

車規級共模扼流圈專為新一代汽車電子設計



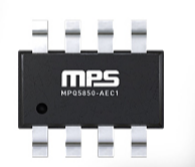
#### Amphenol

ComboStak® 0.80mm 與 PowerStak® 2.00mm 板對板連接器



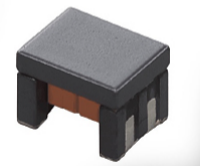
#### Bourns

SRF7038A for power line EMI filter



#### MPS

MPQ5850-AEC1



#### Murata

村田共模扼流圈 DLW 32/43 系列



#### Novosense

40V 10A H橋直流有刷電機驅動芯片 NSD7315



#### Panasonic

Electronics control units (Automotive)



#### Rohm

BD96805Qxx-C (Under development)



#### Samtec

XCede® HD High-Density backplane system



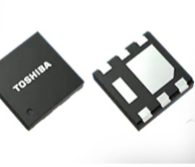
#### SiTime

Precision timing for automotive ECU systems



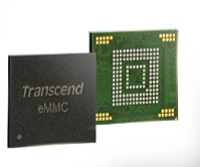
#### STMicroelectronics

MCU SR5E1E3



#### Toshiba

DFN2020B (WF) package



#### Transcend

eMMC 儲存方案 適用於汽車ECU系統



#### Vishay

T51 汽車級聚合物貼片鉚電容器

- [▶ 購買](#)
- [▶ 解決方案](#)
- [▶ 產品目錄](#)
- [▶ 技術文章](#)
- [▶ 聯繫我們](#)

