

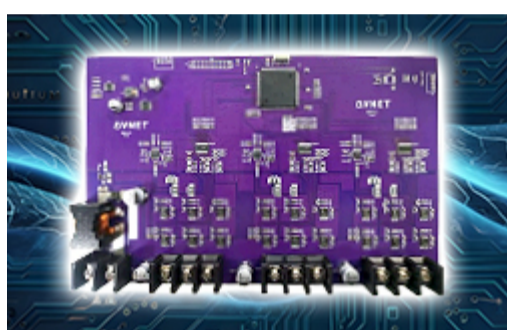
### 氢能HVAC：宽禁带半导体赋能下的能源新范式



在全球碳中和目标与能源转型的大背景下，建筑与工业领域的能源自主化已成为重要发展趋势。

[阅读更多](#)

### 解决方案



#### 安富利 48V 热管理系统 (TMS) 评估板

通过安富利高度集成的评估平台，加速48V热管理系统的设计、验证与部署。

[阅读更多](#)

### Samtec High-Performance & Rugged Solutions for Industrial Applications



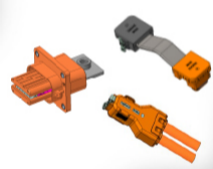
### 新能源与氢能

安富利与我们的供应商一起为您带来领先的新能源与氢能相关产品。



#### Abracon

高精度MHz石英晶体，提供紧凑可靠的时钟解决方案



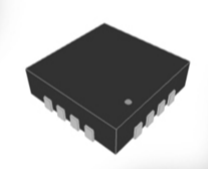
#### Amphenol

EnergyKlip™系列 450A储能连接器



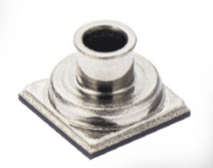
#### Belfuse

0AKK Electric vehicle power fuses



#### MPS

MagAlpha magnetic angle sensor family



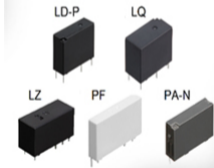
#### Murata

村田 气压传感器



#### onsemi

Gate drivers: NCP51563 and NCP51752



#### Panasonic

Relays for hydrogen-power portable HVAC



#### Rohm

SCZ4008DTB (New)



#### Samtec

EXTreme Ten60Power™ 60 Amp power connectors



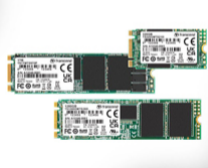
#### SiTime

Precision timing for A2L and Next-Generation HVAC



#### Toshiba

Isolated gate drive circuit for 3-Phase inverter



#### Transcend

适用于新能源与氢能系统的创新高可靠度储存方案



#### Vishay

MKP1848e 系列

- [▶ 购买](#)
- [▶ 解决方案](#)
- [▶ 产品目录](#)
- [▶ 技术文章](#)
- [▶ 联系我们](#)



安富利小程序



关注安富利